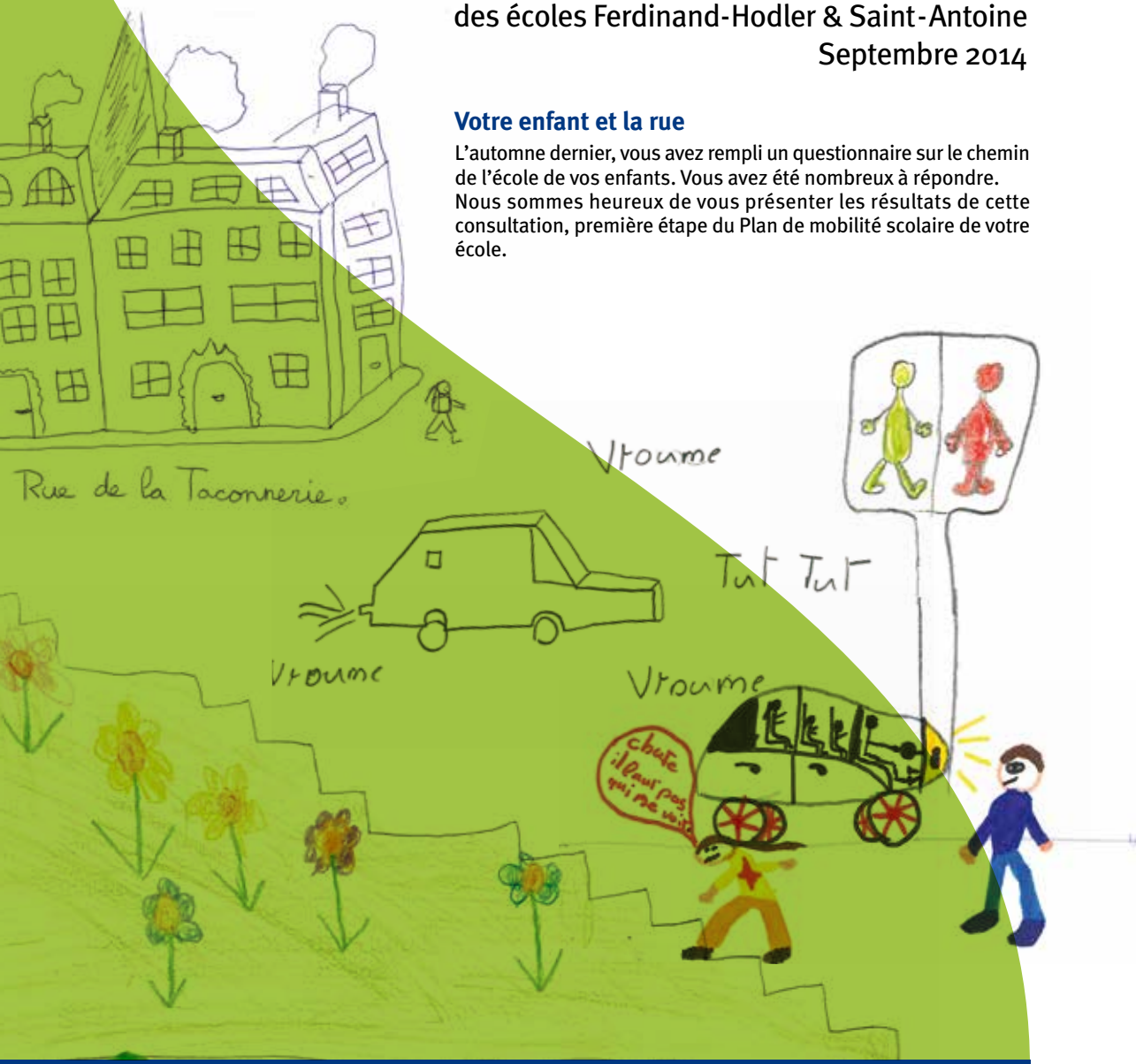


# Les Nouvelles du Plan de mobilité scolaire

des écoles Ferdinand-Hodler & Saint-Antoine  
Septembre 2014

## Votre enfant et la rue

L'automne dernier, vous avez rempli un questionnaire sur le chemin de l'école de vos enfants. Vous avez été nombreux à répondre. Nous sommes heureux de vous présenter les résultats de cette consultation, première étape du Plan de mobilité scolaire de votre école.





La ville est conçue par et pour les adultes. L'enfant est le grand absent de l'aménagement urbain. Pourtant, en Suisse, ce sont plus de 700'000 écoliers qui prennent chaque jour le chemin de l'école. Une force joyeuse et dynamique qui mérite que l'on se préoccupe de sa sécurité !

Comment un enfant mesurant moins de 1m20 peut-il se déplacer en sécurité dans un environnement où la signalisation est à hauteur d'adulte, où sa visibilité est masquée par de multiples obstacles et où la voiture a pris le pas sur les autres mobilités ? Bouger, marcher, pédaler, quoi de plus naturel lorsque l'on est un enfant ? Mais se déplacer au milieu des voitures, des bus imposants, des camions, des motos et des vélos pressés, c'est une autre histoire...

Un Plan de mobilité scolaire vise justement à intégrer les besoins spécifiques des enfants dans l'aménagement urbain d'un quartier, en particulier sur le trajet de l'école. Les remarques et les observations des parents et des élèves constituent le point de départ de cette démarche. Nous vous remercions vivement d'avoir participé à cette enquête et d'aider ainsi à rendre le chemin de l'école plus sûr et plus agréable.

Françoise Lanci-Montant  
ATE Association transports et environnement



À PIED, EN TROTT' OU À VÉLO À L'ÉCOLE C'EST BON POUR LA SANTÉ !

### Madame, Monsieur, Chers parents,

Nous devons tous faire un effort pour nous mettre à hauteur d'enfant, voir la ville avec leurs yeux et l'aménager en conséquence. Soucieuse des déplacements des enfants sur le chemin de l'école, la Ville de Genève cherche des solutions pour les sécuriser. C'est ainsi que le Département de la cohésion sociale et de la solidarité a fait appel à l'ATE Association transports et environnement pour réaliser un Plan de mobilité scolaire dans l'établissement de Ferdinand-Hodler & Saint-Antoine.

Avec ses 20 ans d'expérience en la matière, l'ATE propose des solutions adaptées aux déplacements des élèves. En ayant répondu nombreux à son questionnaire, vous contribuez à réduire les risques de la vie en ville. Vous vous impliquez aussi pour inciter les enfants à bouger, pour améliorer la qualité de l'air... bref, pour mieux vivre ensemble.

Nous sommes tous tour à tour piétons, cyclistes, automobilistes... J'en appelle à la solidarité entre tous les usagers pour renforcer la cohésion sociale. Grâce aux efforts entrepris par les uns et les autres, je peux m'engager pour que le chemin de l'école soit un moment de plaisir et de convivialité pour les enfants.

Esther Alder  
Conseillère administrative de la Ville de Genève

### Quelle mobilité autour des écoles de Ferdinand-Hodler et Saint-Antoine?

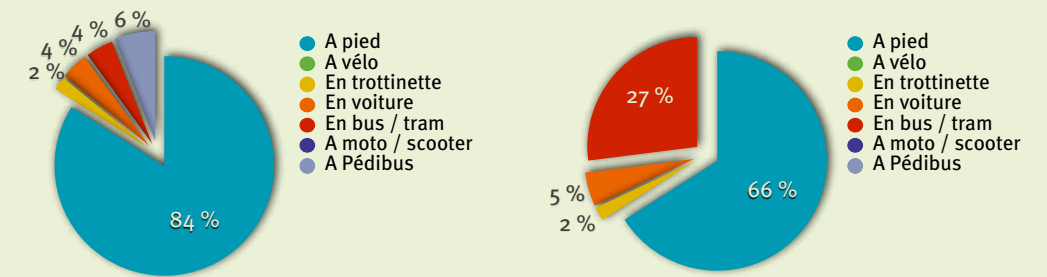
Dans un quartier dense avec des habitations concentrées, les conditions devraient être idéales pour se rendre à pied à l'école. Mais l'établissement Ferdinand-Hodler et Saint-Antoine se situe au cœur d'un trafic de transit intense. Après plusieurs démarches de l'Association des parents d'élèves, le Service des écoles a demandé à l'ATE de réaliser un Plan de mobilité scolaire.

240 questionnaires pour les enfants et les parents ont été distribués dans les deux écoles en novembre 2013. Ce journal vous présente des extraits du rapport détaillé remis au Conseil d'établissement et à la Ville de Genève.

Les questionnaires ont été dépouillés selon deux catégories d'âge, les 4-8 ans (Ferdinand-Hodler et Saint-Antoine) et les 9-12 ans (Ferdinand-Hodler), ce qui permet de faire ressortir les particularités de chaque classe d'âge. 147 questionnaires parents ont été retournés (61%) et 179 questionnaires enfants (75%), à partir desquels les graphiques des pages 3, 4, et 5 ont été élaborés. (Saint-Antoine = SA et Ferdinand-Hodler = FH).

### Du côté des parents

#### Comment votre enfant se rend-il à l'école le plus souvent?



Questionnaire des parents des 4-8 ans, SA

Questionnaire des parents des 9-12 ans, FH

Une très large majorité des élèves se rend à l'école à pied. Parmi les plus petits, les résultats sont identiques pour les deux écoles (90%), en tenant compte du Pédibus de St-Antoine. Les grands sont plus nombreux à prendre le tram ou le bus (27%) et deux tiers viennent à pied (66%). Une toute petite minorité d'élèves est amenée en voiture (4 à 7%).



J'aime le trajet qui est court pour aller de la maison à l'école.



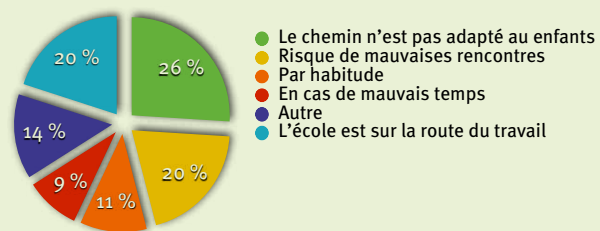
### Trajet inadapté aux enfants

Lorsqu'ils ont entre 4 et 8 ans, près de neuf enfants sur dix sont accompagnés par un adulte (86% à SA et 87% à FH) et 8 à 10% vont avec d'autres enfants. La plupart des parents considèrent que, jusqu'à 8 ans, leurs enfants sont trop jeunes pour aller seuls à l'école. Les raisons évoquées en premier sont que le trajet n'est pas adapté aux enfants ou le risque de mauvaises rencontres. Les parents de Ferdinand-Hodler sont beaucoup plus inquiets que ceux de Saint-Antoine, tant à propos du trafic (40% à FH et 29% à SA) que du risque de mauvaises rencontres (30% à FH et 14% à SA), probablement à cause de la proximité peu amène du rond-point de Rive.

### Un grand sur deux encore accompagné

Parmi les 9-12 ans de Ferdinand-Hodler, un élève sur deux continue d'être accompagné par un adulte. C'est une proportion deux fois plus importante que dans d'autres écoles de la ville. En effet, à Saint-Jean, Geisendorf ou Micheli-du-Crest, c'est un enfant sur quatre ou un sur cinq seulement qui est encore accompagné (21% à Saint-Jean; 22% à Geisendorf; 24% à Micheli-du-Crest).

### Vous accompagnez votre enfant parce que...

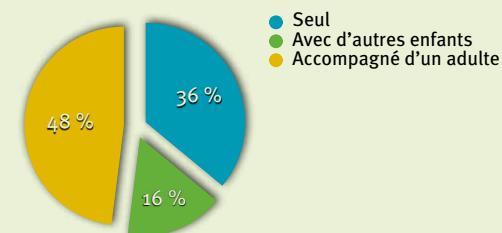


Questionnaire parents des 9-12 ans, FH

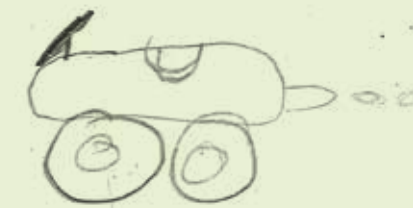
### Et pourtant...

... les premiers concernés, élèves de 9 à 12 ans, espéreraient plus d'autonomie. Ils sont 77% à souhaiter aller à l'école seul ou avec d'autres amis. 23% seulement disent préférer être avec un adulte, soit la moitié de ceux qui sont accompagnés.

### Accompagné ou seul, comment préfères-tu aller à l'école ?



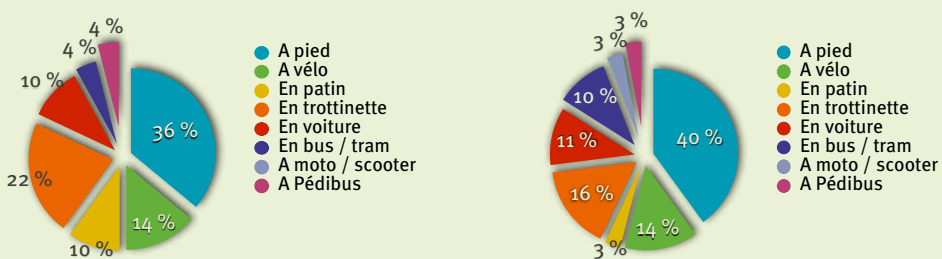
Questionnaire parents des 9-12ans, FH



### Du côté des enfants

S'ils avaient le choix, petits et grands confondus, les élèves seraient très nombreux à opter pour la mobilité douce (de 87% à 73%). Si la majorité a envie de venir à pied, ils sont nombreux à s'imaginer venir à vélo, en patins ou trottinette, des moyens qui ne sont pas utilisés (2%). Un élève sur trois parmi les grands choisirait le vélo ou la trottinette à égalité. Parmi les petits, un sur cinq se verrait venir en trottinette.

### Si tu as le choix, comment préfères-tu aller à l'école ?



Questionnaire enfants 4-8 ans, SA

Questionnaire enfants 9-12 ans, FH

Une différence est à noter entre les 4-8 ans qui disent vouloir aller non accompagnés à l'école. Ceux de St-Antoine sont plus nombreux à souhaiter faire le trajet avec des amis (38%) que les élèves de Ferdinand-Hodler (24%). L'existence du Pédibus de St-Antoine qu'eux-mêmes ou leurs camarades expérimentent expliquerait peut-être cette envie plus marquée de faire le trajet à plusieurs.



À PIED, EN TROTT' OU À VÉLO À L'ÉCOLE  
C'EST BON POUR L'ENVIRONNEMENT !



ÊTRE AVEC  
MON FRÈRE.



## A Ferdinand-Hodler...

### Les itinéraires des élèves

La carte ci-jointe illustre les cheminements empruntés par les élèves. Elle a été réalisée à partir des indications de près de 100 parents. Plus le flux d'élèves est important, plus la couleur est foncée et le trait épais. Une moitié des élèves arrive par le bas depuis le rond-point de Rive et l'autre moitié vient d'en haut en passant par le passage-piéton qui traverse la rue Ferdinand-Hodler au pied du Collège Calvin.

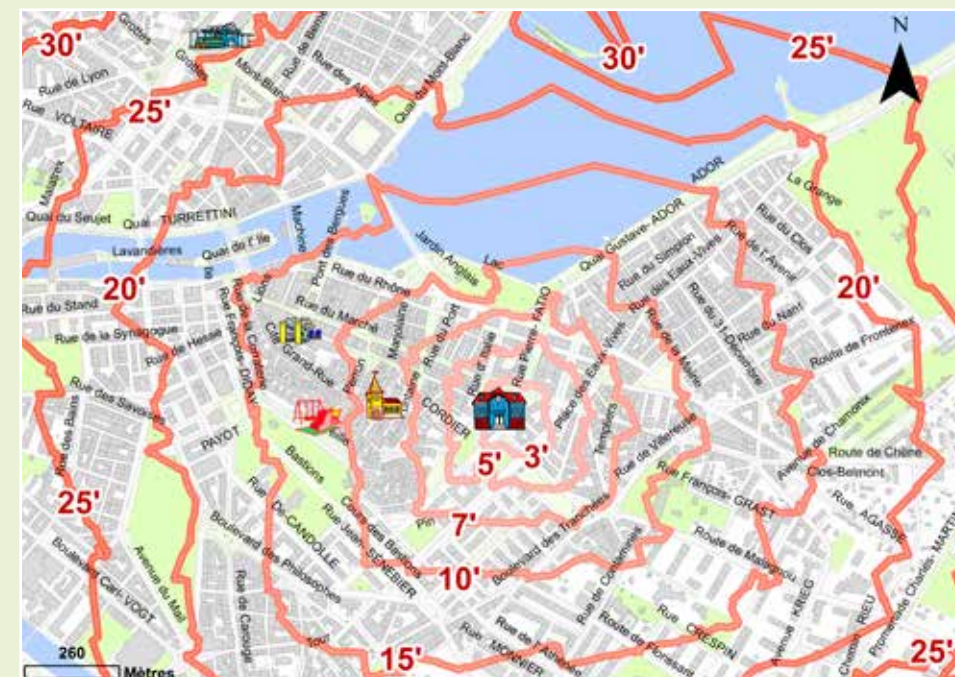
Les rares élèves qui viennent en trottinette empruntent des axes rectilignes, par exemple par le boulevard Jaques-Dalcroze ou la rue de la Terrassière. Quant à ceux qui viennent en transport public, ils empruntent le tram 12 ou le bus 8.



## Moins d'un quart d'heure

Les enfants qui vont à pied à Ferdinand-Hodler mettent entre 9 et 12 minutes pour se rendre à l'école. Très peu se déplacent à vélo, trottinette ou patins alors qu'un tiers des élèves aimerait utiliser ce mode de déplacement.

L'école et les habitations se trouvent au centre ville, tous les lieux d'intérêt sont facilement accessibles à pied en moins de 25 minutes!



Durée, en minutes, de déplacement à pied d'un enfant depuis l'école Ferdinand-Hodler









QUAND JE VAIS À L'ÉCOLE  
 Je suis contente de voir mes copines et mes copains aller à l'école



## À Saint-Antoine...

### Les itinéraires des élèves

Réalisée à partir des indications d'une cinquantaine de parents, la carte ci-jointe illustre les cheminement des élèves. Plus le flux d'élèves est important, plus la couleur est foncée et le trait épais. Les voies d'accès principales sont la rue de l'Hôtel-de-Ville, la rue St-Léger et la rue de la Fontaine. La quasi-totalité des enfants termine leur parcours par la rue des Chaudronniers.



Très peu d'enfants viennent en voiture ou en tram.

## Moins de 10 minutes

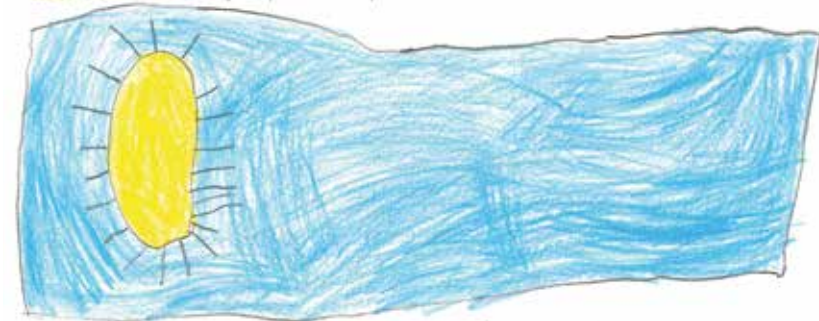
Les enfants qui vont à pied à Saint-Antoine mettent environ 9 minutes pour se rendre à l'école.

L'école et les habitations se trouvent au centre ville, tous les lieux d'intérêt sont facilement accessibles à pied en moins de 25 minutes!



Durée, en minutes, de déplacement à pied d'un enfant depuis l'école Ferdinand-Hodler

J'aime le chemin plat et long à côté de l'observatoire  
 C'est très bien de courir au lieu de la trottoir à côté.



J'aime bien regarder les vitrines.



À PIED, EN TROTT' OU À VÉLO, ÊTRE BIEN  
 VISIBLE SUR LE CHEMIN DE L'ÉCOLE C'EST UN  
 GAGE DE SÉCURITÉ !

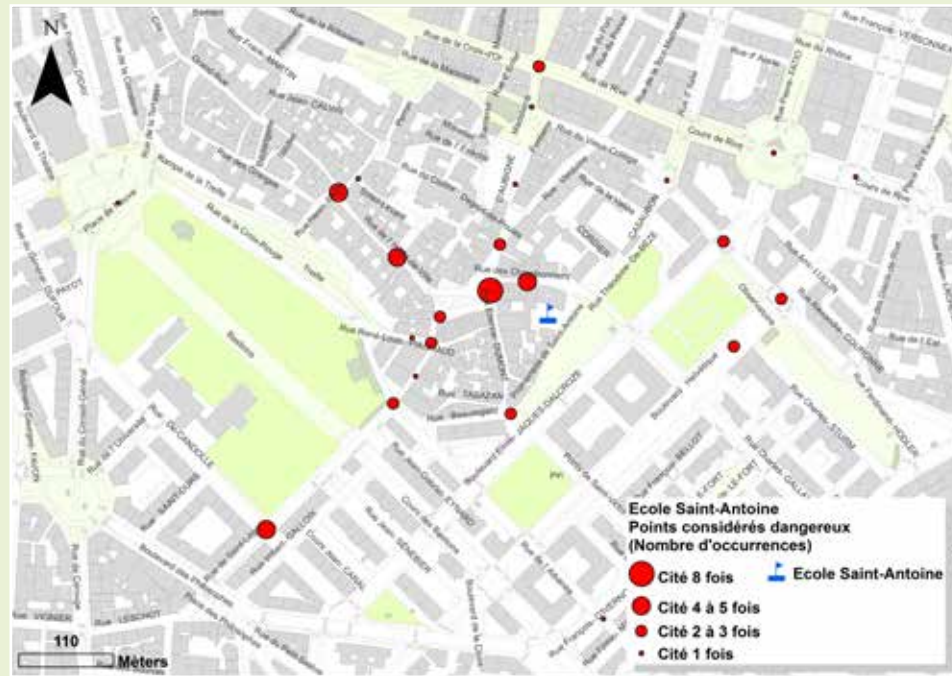




Los Tchidux

### Les points dangereux

L'analyse des questionnaires des parents a permis d'identifier 24 points potentiellement dangereux. Etant donné que l'école de Saint-Antoine (4 classes) est plus petite que celle de Ferdinand-Hodler, le nombre d'occurrences par point est moins élevé. Parmi les points principaux, les parents citent le Bourg-de-Four et la rue des Chaudronniers, surtout le matin lors des livraisons. Plusieurs points se trouvent sur l'axe de la rue St-Léger, empruntée par le Pédibus, notamment aux abords du pont de St-Léger, ou sur l'axe de la rue de l'Hôtel de Ville.



Les commentaires des parents pour chaque point dangereux sont répertoriés et chaque lieu est discuté avec le groupe de travail, afin d'établir ensuite une fiche qui propose des solutions adaptées à chaque endroit.

### A Saint-Antoine, les enfants aiment...

...regarder l'église russe et la cathédrale, rencontrer leurs amis, longer le parc des Bastions et regarder les arbres et les fleurs, passer devant la chocolaterie ou la fontaine.

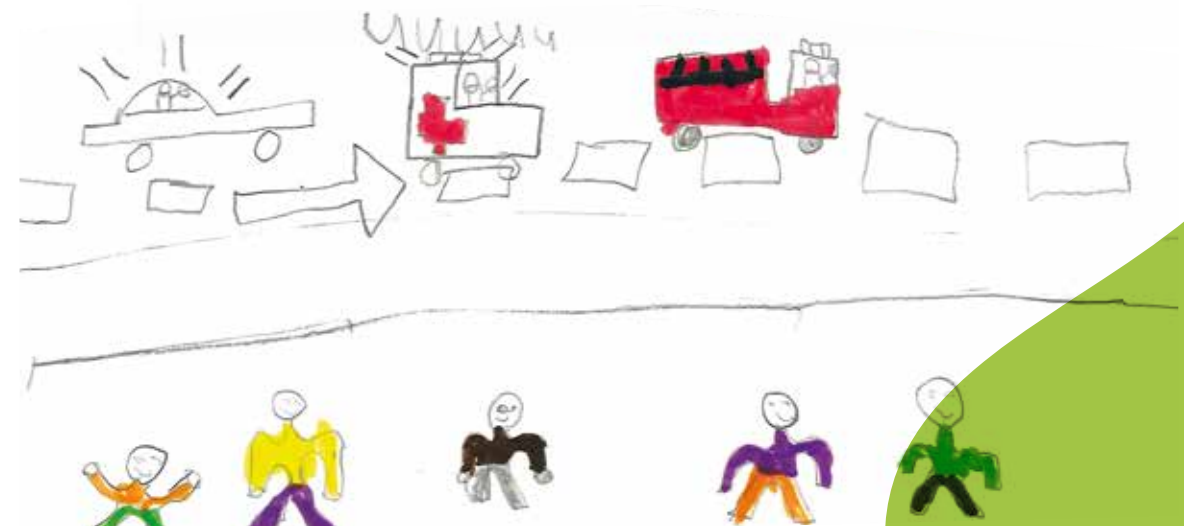


### Ils n'aiment pas...

...les travaux le long du chemin, les motos et les voitures qui les effrayent, les déchets et les camions de poubelle, les montées, arriver en retard, la pluie, les chiens qui aboient.



Des gens qui traitent assis avec des gros chiens et ceux qui demandent de l'argent.  
Résultat: je ne me sens pas en sécurité.





### Sentiment d'insécurité

Notre enquête montre que les soucis en terme de sécurité sur le chemin de l'école sont particulièrement importants autour de l'établissement scolaire de Ferdinand-Hodler & Saint-Antoine. Le pointage effectué par les parents, le ressenti des enfants, les statistiques des accidents dans le quartier ont permis de constituer une liste fournie des zones problématiques.

Par ailleurs, nous avons consulté, en automne 2013, d'autres partenaires du quartier qui organisent souvent des déplacements avec des enfants et nous avons intégré leurs commentaires : la Crèche de la Madeleine, la Maison de quartier Chausse-Coq, l'Association de parents d'élèves, l'Association des restaurants scolaires et les animateurs du parascolaire, la responsable du Pédibus et la ludothèque.

**Dans ce contexte de fort trafic urbain, une nette amélioration de la sécurité est indispensable pour permettre aux enfants d'aller sans danger - et avec plaisir - à l'école.**

### Un point fort du rapport

Un élève sur deux de 9 à 12 ans est encore accompagné à l'école de Ferdinand-Hodler par un adulte. Dans d'autres quartiers, c'est un élève sur quatre. Ce fait est probablement dû au sentiment d'insécurité entraîné par le fort trafic urbain autour de cet établissement.

### Les cinq étapes du Plan de mobilité scolaire

1

Novembre 2013

Enquête auprès des parents, enfants et enseignants.

2

Décembre - Juin 2014

Consultation des représentants de l'école (direction et enseignants), de l'APE et d'associations du quartier.

Dépouillement et synthèse des questionnaires.  
Présentation de la synthèse au Conseil d'établissement.

3

Eté 2014

Observations sur le terrain, recommandations et remise des propositions à la Ville de Genève.

4

Année scolaire 2014-2015

Discussion avec la Ville de Genève suite aux propositions.  
Bilan de l'ATE et suivi des réalisations.

5

Avec les élèves

Activités pédagogiques dans quelques classes.





La madeleine, j'adore passer devant  
la madeleine ça me rappelle mon enfance !!



#### ET A PEDIBUS C'EST ENCORE MIEUX !

Aller à l'école avec ses amis, sous la conduite d'un parent, c'est la solution joyeuse, saine et sûre qu'offre le Pédibus. Du temps gagné pour les parents et des trajets à pied garantis, avec le Pédibus, on est tous gagnants ! La Coordination Pédibus Genève vous répond et vous aide pour créer votre Pédibus !

#### Coordination Pédibus Genève / GAPP

geneve@pedibus.ch  
Tel. 022 344 22 55  
www.pedibus-geneve.ch  
www.pedibus.ch



**Vous pouvez consulter le rapport détaillé du Plan de mobilité scolaire sur le site du Conseil d'établissement (Etidep) ou sur [www.mobilitescolaire.ch](http://www.mobilitescolaire.ch)**

**Vous avez des questions, des suggestions, contactez-nous :**  
[www.bureau-conseil@ate.ch](mailto:www.bureau-conseil@ate.ch)  
022 734 70 44

#### Association Transports et Environnement (ATE)

Bureau-Conseil ATE  
Françoise Lanci-Montant, responsable  
18, rue de Montbrillant 1201 Genève  
Tel. 022 734 70 44 [bureau-conseil@ate.ch](mailto:bureau-conseil@ate.ch)  
[www.ate.ch](http://www.ate.ch) / [www.mobilitescolaire.ch](http://www.mobilitescolaire.ch)

Pour une mobilité  
d'avenir

**ate**