

Les Nouvelles du Plan de mobilité scolaire

des écoles Saint-Jean et Devin-du-Village

L'enfant et la rue

Au printemps, vous avez rempli un questionnaire portant sur le chemin de l'école de vos enfants. Nous sommes heureux de vous présenter les résultats de cette consultation ainsi que le déroulement du Plan de mobilité scolaire des écoles Saint-Jean et Devin-du-Village...



J'adore courir.



...La ville est conçue par et pour les adultes. L'enfant est en effet le grand absent de l'aménagement urbain. Pourtant, en Suisse, ce sont plus de 700'000 écoliers qui viennent de reprendre le chemin de l'école. Une force joyeuse et dynamique qui mérite bien que l'on se préoccupe de sa sécurité !

Comment un enfant mesurant moins de 1m20 peut-il se déplacer en sécurité dans un environnement où la signalisation est à hauteur d'adulte, où sa visibilité est masquée par de multiples obstacles et où la voiture a pris le pas sur les autres mobilités? Bouger, marcher, pédaler, quoi de plus naturel lorsque l'on est un enfant ? Mais se déplacer au milieu des voitures, des bus imposants, des camions, des motos et des vélos pressés, c'est une autre histoire...

Le Plan de mobilité scolaire vise justement à inscrire la mobilité de l'enfant au cœur de la vie et de l'aménagement du quartier pour que les spécificités des enfants soient mieux prises en compte, en particulier sur le chemin de l'école.

L'avis et les commentaires des parents et des enfants sont la base du Plan de mobilité scolaire. Vos remarques et observations sont intégrées dans notre analyse. Nous vous remercions vivement d'avoir participé à cette enquête et de contribuer ainsi à rendre le chemin de l'école de votre enfant plus sûr et plus agréable.

Françoise Lanci-Montant
ATE, Association transports et environnement

Madame, Monsieur, Chers parents,

Soucieuse des déplacements des enfants sur le chemin de l'école, la Ville de Genève - avec ses partenaires - cherche des solutions pour les sécuriser. C'est ainsi que le Département de la cohésion sociale et de la solidarité a fait appel à l'ATE - Association Transports et Environnement pour réaliser un Plan de mobilité scolaire dans les écoles de Saint-Jean et Devin-du-Village.

Avec ses 20 ans d'expérience en la matière, l'ATE propose des solutions adaptées aux moyens de déplacements des élèves. En ayant répondu nombreux à son questionnaire, vous contribuez à réduire les risques de la vie en ville et vous vous impliquez aussi pour inciter les enfants à bouger, pour améliorer la qualité de l'air... bref, pour le mieux vivre-ensemble de tous.

Il est important que l'information soit transmise de manière simple et efficace aux principaux concernés, les enfants, et que tous les partenaires fassent un effort pour se mettre à leur hauteur pour voir la ville avec leurs yeux et l'aménager en conséquence.

J'en appelle à la solidarité entre tous les usagers de la Ville afin de renforcer la cohésion sociale. Nous sommes tous tour à tour piétons, cyclistes, automobilistes... Faisons preuve du sens civique qui constitue le ciment de notre collectivité. Grâce aux efforts entrepris par les uns et les autres, je peux m'engager pour que le chemin de l'école soit un moment de plaisir et de convivialité pour les enfants.

Esther Alder
Conseillère administrative de la Ville de Genève



À pied, en trott' ou à vélo à l'école c'est bon pour la santé !

Quelle mobilité autour des écoles Saint-Jean et Devin-du-Village?

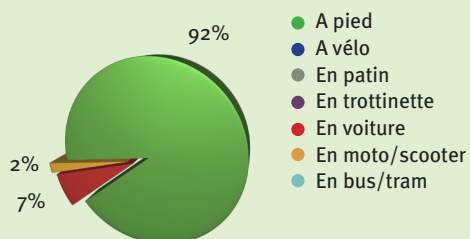
Les résultats de l'enquête, du côté des parents

Les questionnaires des deux écoles ont été répartis selon deux catégories d'âge, les 4-8 ans (école Devin-du-Village) et les 9-12 ans (école Saint-Jean). Cette classification permet de faire ressortir les particularités de chaque classe d'âge. Les questionnaires des enseignants sont traités à part.

Une très large majorité des élèves des deux écoles, tous âges confondus, se rend à l'école à pied : **87% des 4-8 ans et 92% des 9-12 ans**. Les élèves résident généralement à proximité des écoles et mettent en moyenne 5 à 6 minutes pour s'y rendre. Très peu d'enfants se déplacent à vélo, trottinette ou patins alors qu'une grande partie d'entre eux aimerait le faire.

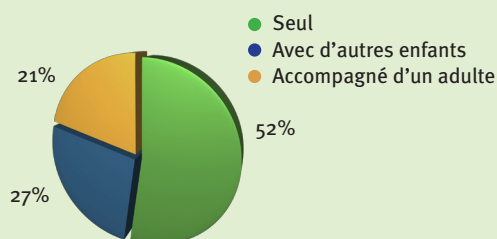
Lorsqu'ils ont entre 4 et 8 ans, la majorité des enfants sont accompagnés par leurs parents et 21% des 9-12 ans le sont encore.

1. Comment votre enfant se rend-il à l'école le plus souvent?



Questionnaire parents, enfants de 4 à 8 ans

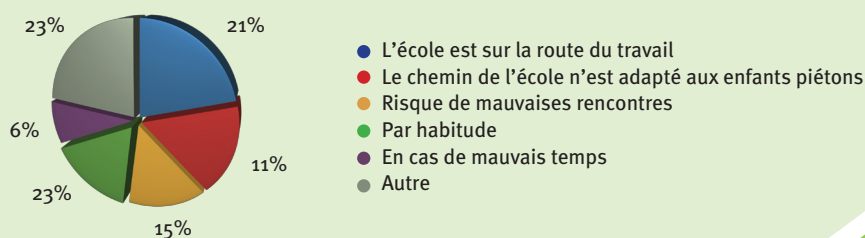
2. Votre enfant va à l'école le plus souvent:



Questionnaire parents, enfants de 9 à 12 ans

La plupart des parents considèrent que, jusqu'à 8 ans, leurs enfants sont trop jeunes pour aller seuls à l'école. Ils estiment que le parcours n'est pas adapté aux enfants piétons et qu'il manque des patrouilleurs. Parmi les raisons de l'accompagnement des plus grands, à part l'habitude et le fait que l'école se trouve sur le chemin du travail, on retrouve souvent la question des travaux de la rue Saint-Jean qui rendent le parcours vers l'école dangereux et le quartier inadapté aux enfants.

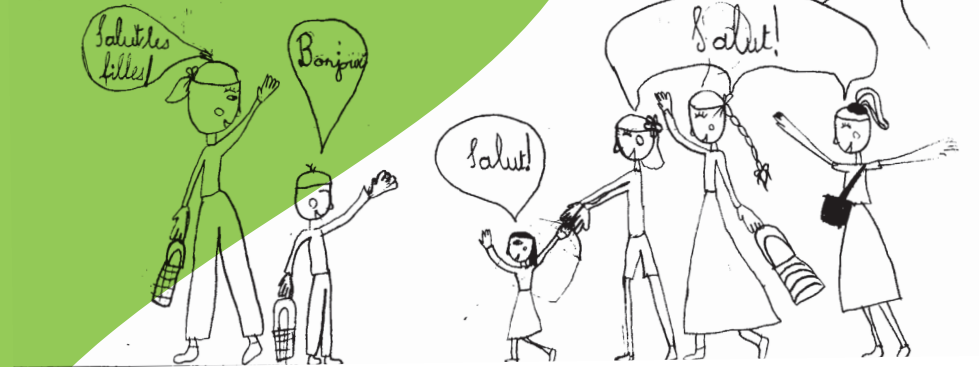
3. Si vous accompagnez votre enfant, merci de préciser pour quelles raisons:



Questionnaire parents, enfants de 9 à 12 ans



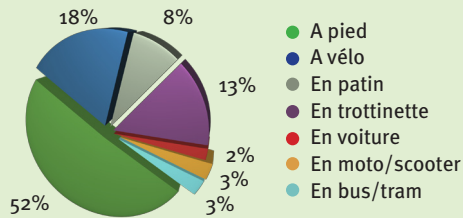
J'aime bien parler avec les autres enfants.



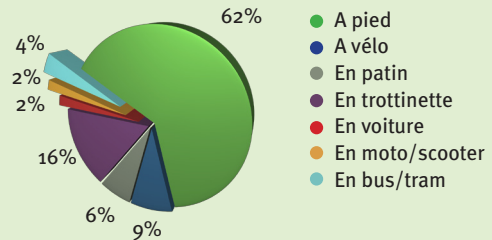
Et du côté des enfants :

Tous âges confondus, plus de la moitié des enfants aiment aller à pied à l'école. Près d'un tiers des 9-12 ans et 41% des 4-8 ans aimeraient pouvoir s'y rendre à vélo, trottinette ou patins à roulettes.

1. Si tu as le choix, comment préfères-tu aller à l'école?



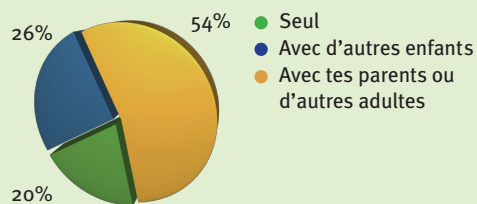
Questionnaire enfants, 4-8 ans



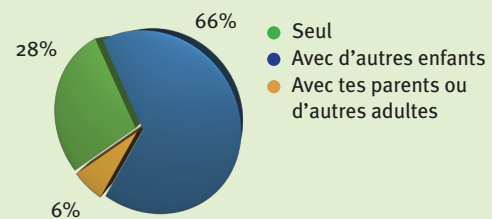
Questionnaire enfants, 9-12 ans

Plus de la moitié des plus jeunes aiment être accompagnés de leurs parents pour aller à l'école alors que la quasi-totalité des plus grands aiment s'y rendre avec d'autres enfants ou seuls.

2. Accompagné ou seul: comment préfères-tu aller à l'école?



Questionnaire enfants, 4-8 ans



Questionnaire enfants, 9-12 ans



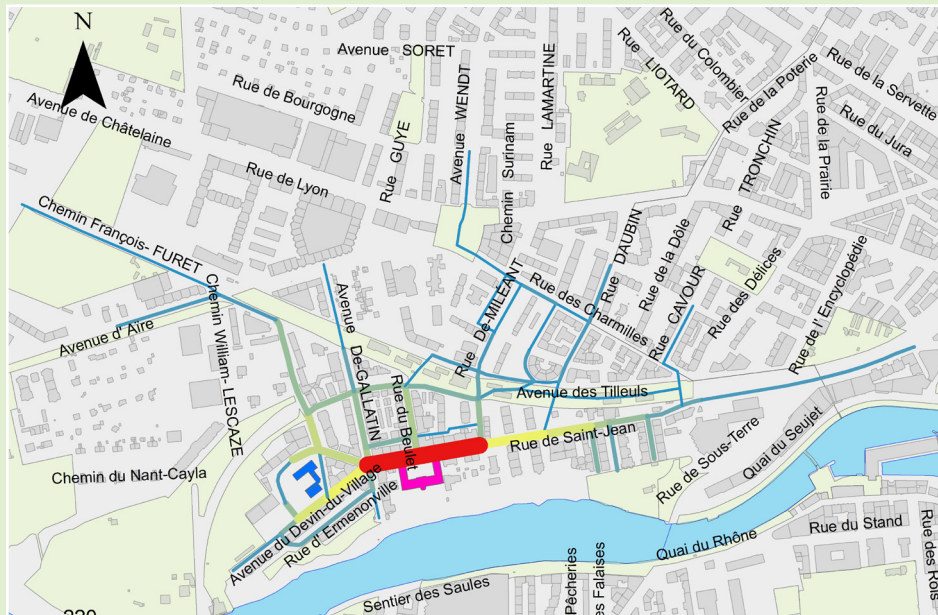
À PIED, EN TROTT' OU À VÉLO À L'ÉCOLE C'EST BON POUR L'ENVIRONNEMENT !



Les endroits sensibles du chemin de l'école

Itinéraires et flux des élèves

La carte ci-après illustre les cheminements empruntés par les élèves. Elle a été réalisée à partir des indications des parents. Les voies d'accès principales vers les deux écoles sont les rues de Saint-Jean, du Beulet, du Contrat-Social, l'avenue du Devin-du-Village et la rue De-Gallatin.



Flux des élèves vers les écoles. Plus le flux est important, plus les traits de couleur s'épaississent et deviennent rouges.

Les 5 étapes du Plan de mobilité scolaire

Mai 2013	Jun - septembre 2013	Année scolaire 2013-2014	Fin de l'année scolaire 2014
Enquête auprès des parents, enfants et enseignants.	Groupe d'accompagnement constitué de représentants de l'école (direction et enseignants), du quartier et de parents.	Dépouillement et synthèse des questionnaires et présentation.	Activités pédagogiques menées dans deux classes pilotes Observations sur le terrain, recommandations et propositions d'aménagement discutées avec les services concernés.
			Bilan réalisé et plan de suivi des mesures.

Les parents ont identifié 34 points qu'ils considèrent comme dangereux, dont 15 situés sur la rue de Saint-Jean. Le rapport statistique de la police confirme que cette rue a connu des accidents qui ont concerné des piétons.

La carte ci-dessous répertorie les 16 endroits fréquemment cités. Le secteur qui revient le plus souvent (56 fois) est le rond-point Jean-Jacques.

Quatre autres endroits potentiellement dangereux ont largement été cités :

- 17 fois : croisement entre les rues du Contrat - Social et du Vicaire Savoyard, à la hauteur de l'école de Devin-du-Village
- 16 fois : croisement entre l'avenue du Devin-du-Village et la rue de la Nouvelle Héloïse
- 14 fois : croisement entre la rue de Saint-Jean et la rue De - Miléant
- 12 fois : croisement entre la rue de Saint-Jean et la rue du Beulet, devant l'école de Saint-Jean



Ce tableau indique 16 endroits potentiellement dangereux cités par les parents.

Questionnés sur les origines de ce sentiment d'insécurité, les parents signalent le plus souvent le manque de patrouilleuses, les traversées peu sécurisées, la dangerosité des carrefours, le trottoir trop étroit à côté du «Paradiso», la trop grande vitesse des voitures et les problèmes de visibilité tant pour les piétons que pour les automobilistes. La visibilité à la sortie des parkings, les voitures présentes sur les trottoirs et les problèmes aux arrêts de bus sont également cités.

Des solutions adaptées à chaque problème

Tous les points signalés par les parents sont étudiés sur le terrain et les 16 points les plus fréquemment cités font l'objet d'une analyse particulière de la part de l'ATE, de propositions et de suivi. Les données sont comparées au rapport statistique de la police et aux informations en notre possession quant au trafic routier. Elles sont complétées par les démarches effectuées jusqu'à présent par l'Association de parents, l'école ou la Maison de quartier et les Services de la Ville. Selon l'origine et l'amplitude des problèmes, les solutions proposées seront de l'ordre de l'aménagement, de la signalisation, de l'éducation routière, de la sensibilisation ou encore des mesures d'organisation et d'accompagnement des enfants.

Les travaux! Il n'y a pas s'il
longtemp de ça on devait
être en équilibre sur une
pierre pour ne pas s'enfoncé
dans la boue, et le pire s'est
q'on était juste acoté de la
route où passait le
bus!



acoté du trottoire



À PIED, EN TROTT' OU À VÉLO, ÊTRE BIEN VISIBILE SUR LE CHEMIN DE
L'ÉCOLE C'EST UN GAGE DE SÉCURITÉ !

ET A PEDIBUS C'EST ENCORE MIEUX !

Aller à l'école avec ses amis, sous la conduite d'un parent, c'est la solution joyeuse, saine et sûre qu'offre le Pédibus. Du temps gagné pour les parents et des trajets à pied garantis, avec le Pédibus, on est tous gagnants! La Coordination Pédibus Genève vous répond et vous aide pour créer votre Pédibus!

Coordination Pédibus Genève / GAPP

geneve@pedibus.ch
Tel. 022 344 22 55
www.pedibus-geneve.ch
www.pedibus.ch



Vous avez des questions, des suggestions sur le Plan de mobilité scolaire, ou vous souhaitez consulter le rapport détaillé du Plan de mobilité scolaire, contactez-nous:

bureau-conseil@ate.ch ou 022 734 70 44

Vous voulez en savoir plus sur les Plans de mobilité scolaire:

www.mobilitescolaire.ch ou www.ate.ch

Association Transports et Environnement (ATE)

Bureau-Conseil ATE
Françoise Lanci-Montant, responsable
18, rue de Montbrillant 1201 Genève
Tel. 022 734 70 44 bureau-conseil@ate.ch
www.ate.ch / www.mobilitescolaire.ch

Pour une mobilité
d'avenir

